

Workshop SMED

Herramienta Lean para conseguir reducir el tiempo de cambio de formatos y referencias, aumentando la capacidad de las máquinas y fomentando el trabajo en equipo



Lean-Sigma

Índice

- Pág. 2** **Fundamentos del workshop.**
- Pág. 3** **Desarrollo del workshop.**
- Pág. 5** **Beneficios y metodología.**
- Pág. 6** **Planning.**
- Pág. 7** **Dirigido a....**



Fundamentos de lo workshop

La aplicación de la herramienta SMED ofrece uno de los más espectaculares resultados de organización, optimización y aprovechamiento de máquinas.

Nos permite, con muy poca inversión, conseguir reducciones en la duración de los cambios de referencias, despejes o cambios de lotes en las máquinas, incrementando notablemente la capacidad de las mismas y mejorando el nivel de eficiencia de la compañía.

Todo ello sin inversiones adicionales, sólo ordenando y distribuyendo mejor el trabajo y las actividades.

Ventajas que se obtienen:

Mejora la Disponibilidad de las máquinas.

Reduce el desperdicio de materiales y tiempos.

Ayuda a los programas de producción nivelados.

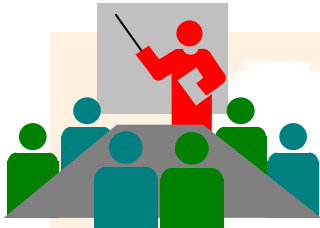
Ayuda a reducir el WIP y el inventario de acabados.

Soporta el JIT y suaviza el flujo de producción.

Incrementa la Capacidad de la máquina.

Incrementa la Flexibilidad.

Desarrollo del Workshop (1/2)



Fase 1ª. Previo

- Seleccionar un área de la planta, donde se va a realizar la aplicación.
- Seleccionar las personas que van a participar en el taller.



Fase 2ª. Punto de partida

Sesión Informativa sobre:

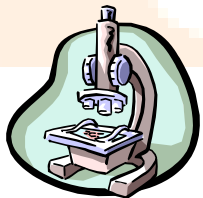
- Conocer el proceso operativo del desarrollo de una aplicación de Cambio Rápido de Herramientas o referencias.



Fase 3ª. Trabajando con los asistentes en planta

Toma de datos :

- Filmar en DVD las operaciones de cambio.
- Tomar datos y tiempos de las operaciones.
- Visualizar y analizar la información en aula con los asistentes.

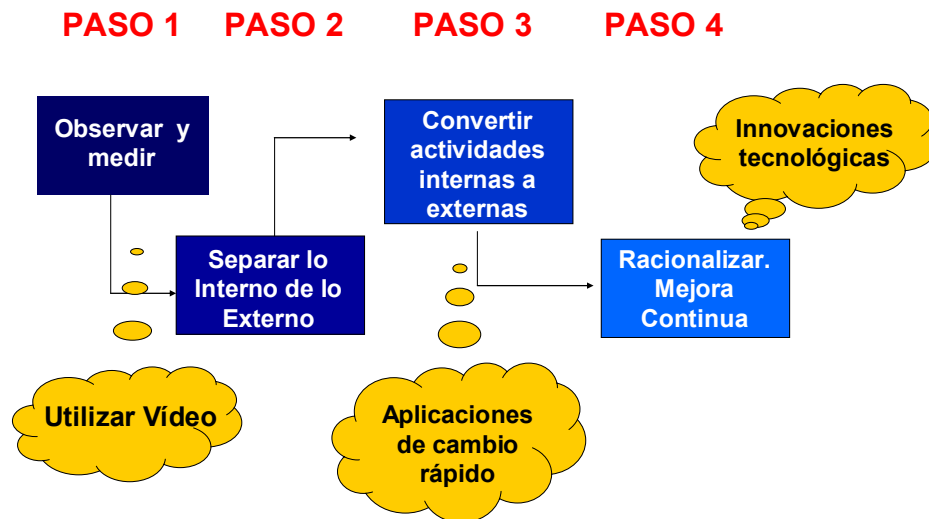


Desarrollo del Workshop (2/2)



Fase 3ª. Análisis, mejoras y plan de acción

¿Cómo funciona esto?



Mejoras y Plan de Acción:

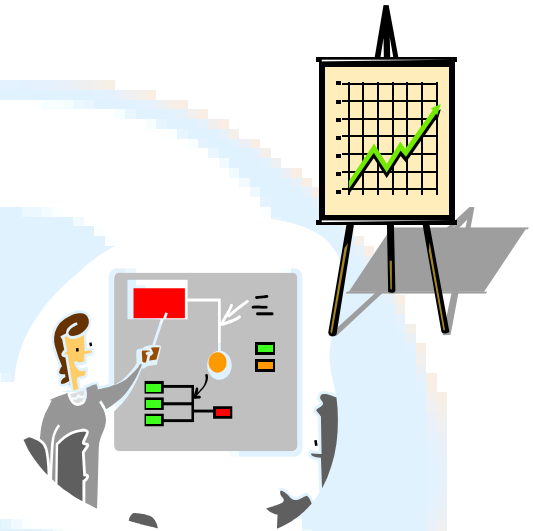
- De las operaciones las operaciones internas y externas
- Proponer cambios en diferentes etapas:
 - Sin Inversión (primera etapa).
 - Con Inversión justificada (etapas sucesivas).

Beneficios y metodología

Al termino el Taller de Aplicación, las acciones de implantación inmediata han sido fijadas.

La implantación de las mejoras con inversión se condicionan su al “pay back” resultante.

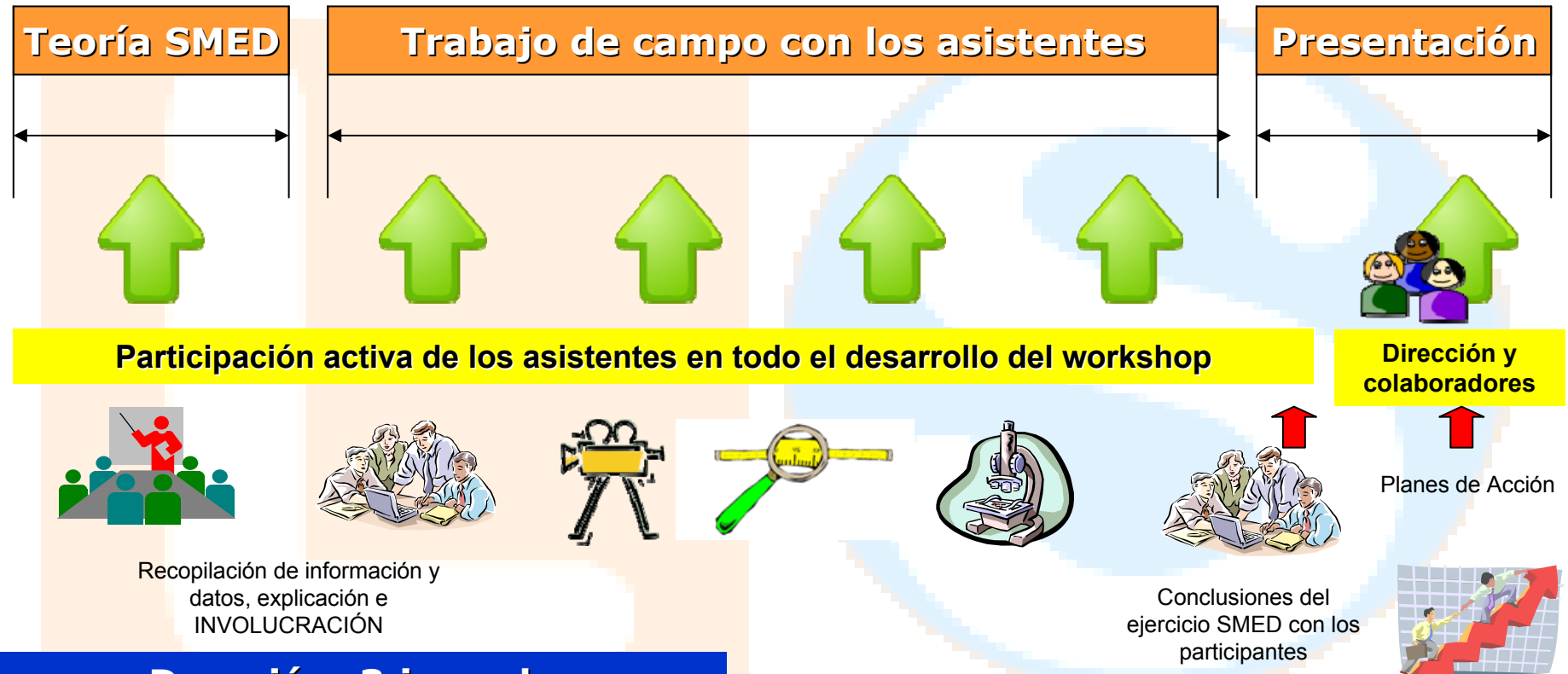
Los resultados más evidentes de la aplicación de un SMED son inmediatos en la mayoría de los casos, consiguiendo reducciones de más del 35% del tiempo de cambio sin ninguna inversión...sólo mejorando la organización del trabajo.



□ Metodología:

- Exposición de conceptos.
- Aplicación del trabajo en la misma planta.
- Trabajar en las mismas líneas asignadas con los asistentes, evidenciando actividades no eficientes.
- Análisis, evaluación y medidas correctoras SMED.
- Asignación de tiempos y plazos de ejecución a los asistentes. Involucración.
- Seguimiento puntual, si así se nos requiere.

Planning



Duración: 3 jornadas

La fase 1 debe estar claramente definida por la empresa antes de comenzar

Dirigido a...

Indicado para aquellas personas que tienen implicación en los procesos, línea o líneas definidas en los workshops.

1. Por actividad:

- ✓ Ingeniería.
- ✓ Producción y Mantenimiento.
- ✓ Calidad.
- ✓ Jefes de turno y operarios relevantes.

2. Por nivel jerárquico:

A definir según interés de la compañía, siempre es necesaria la participación de personas que trabajen habitualmente en las líneas objeto del workshop.

Lean-Sigma

experiencia focalizada a resultados